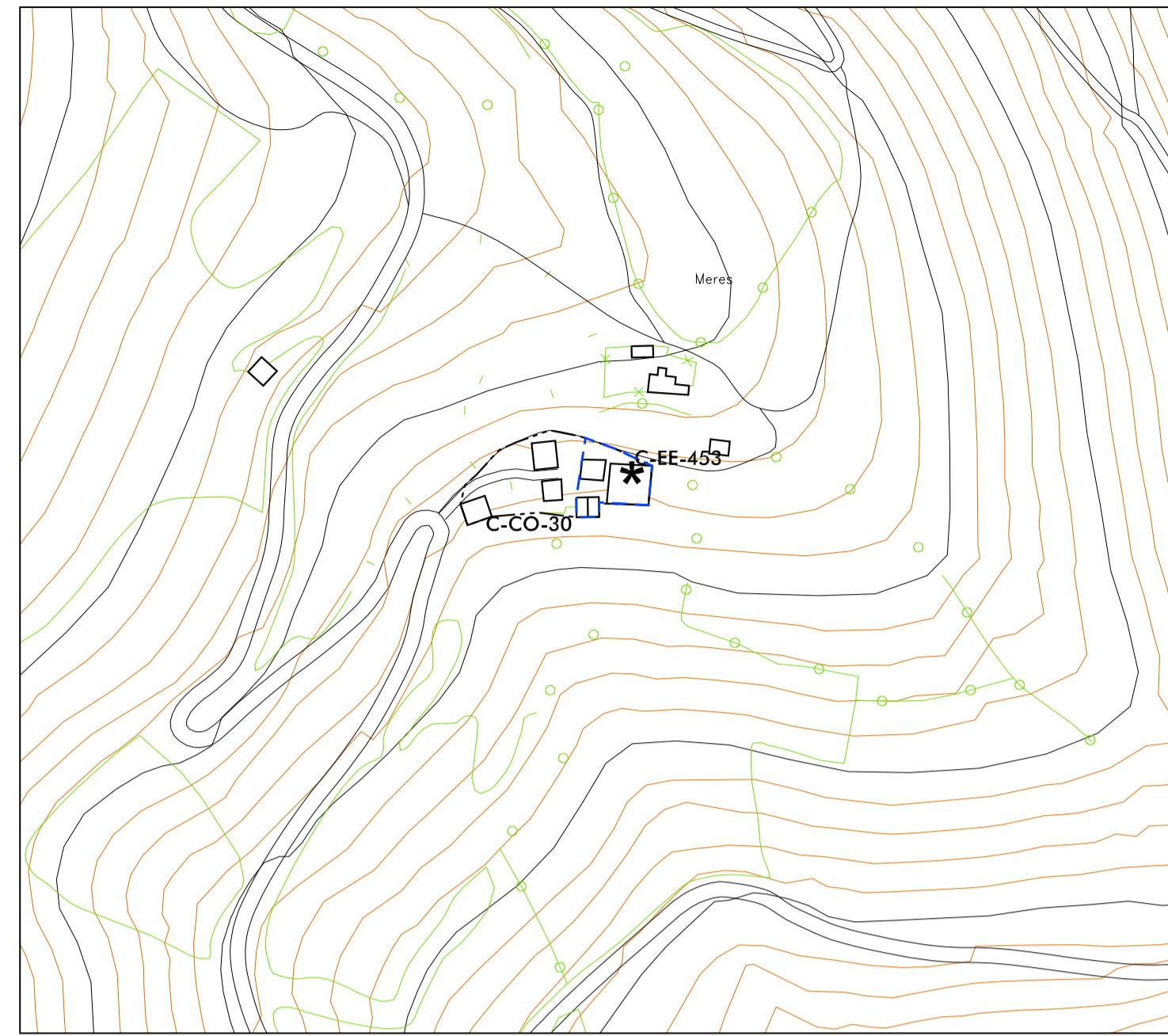
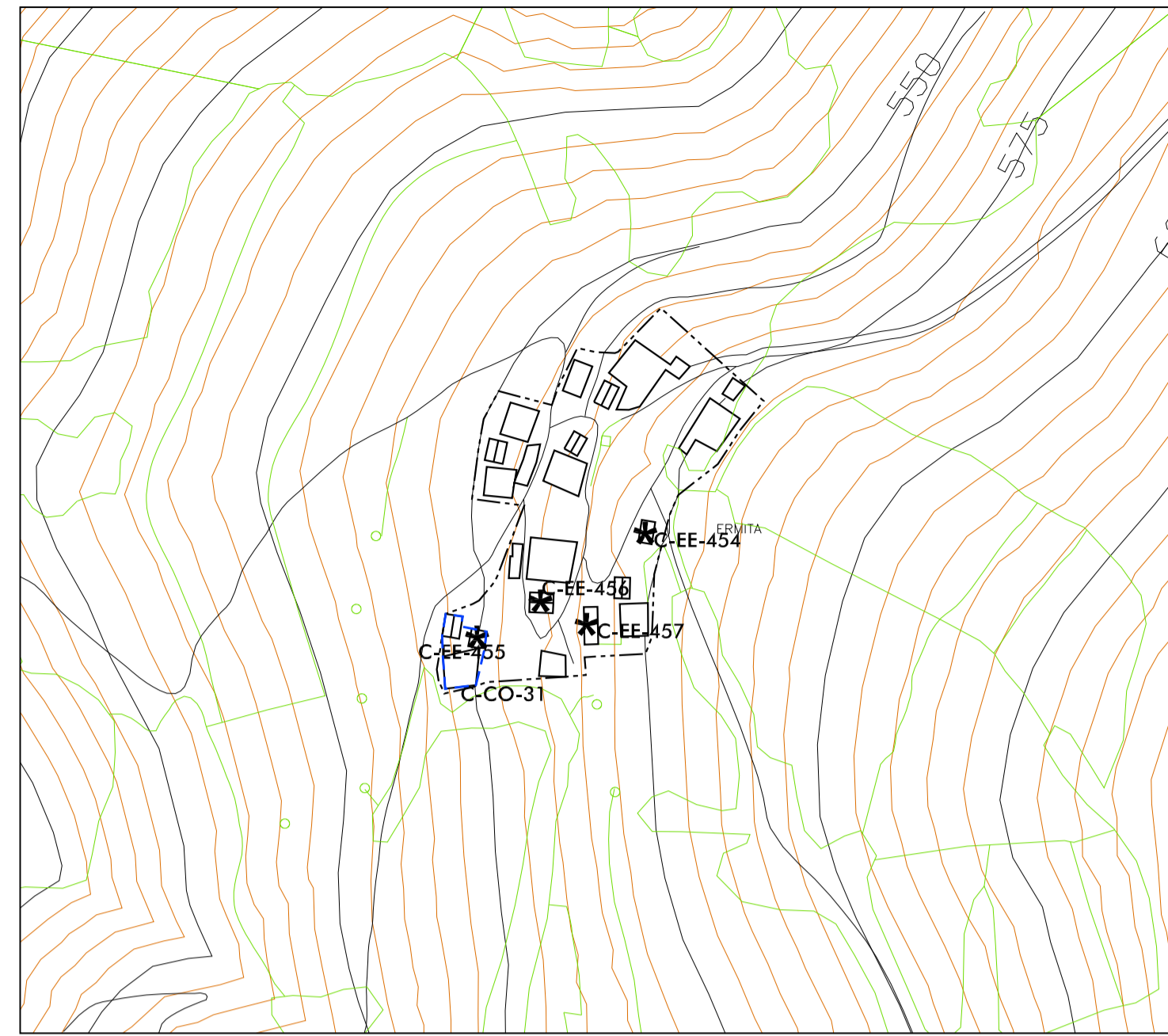


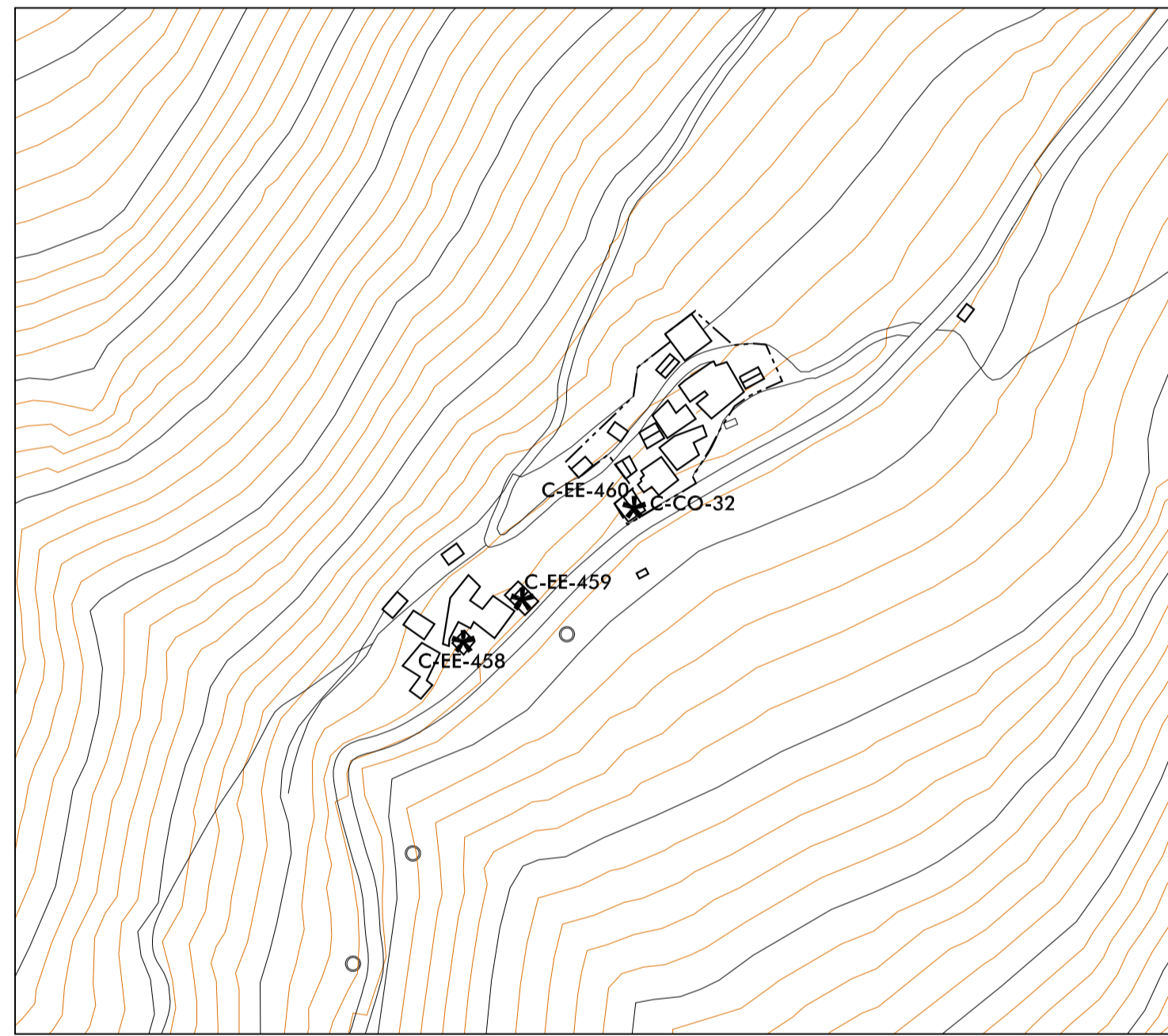
LLANECES



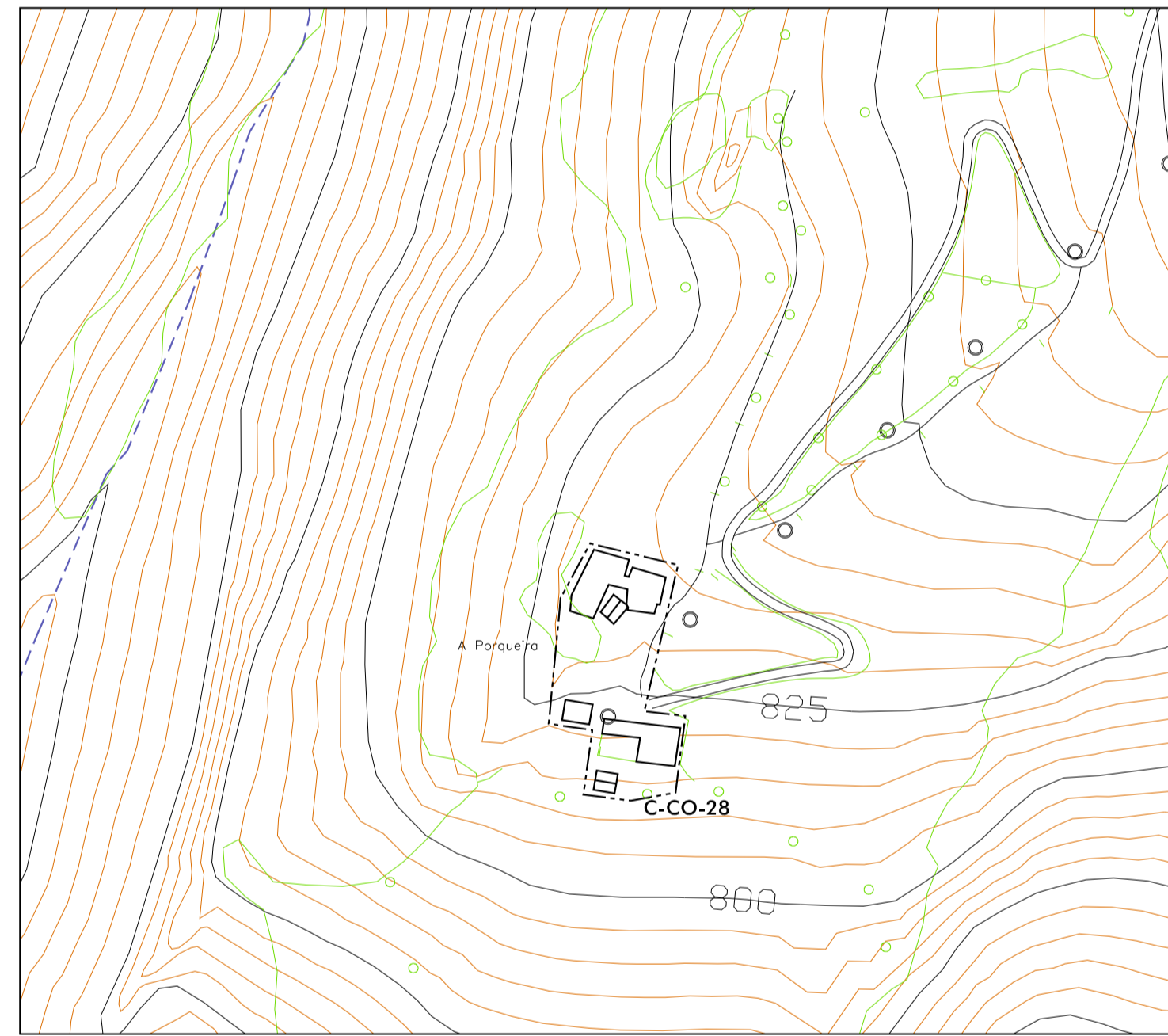
MERES



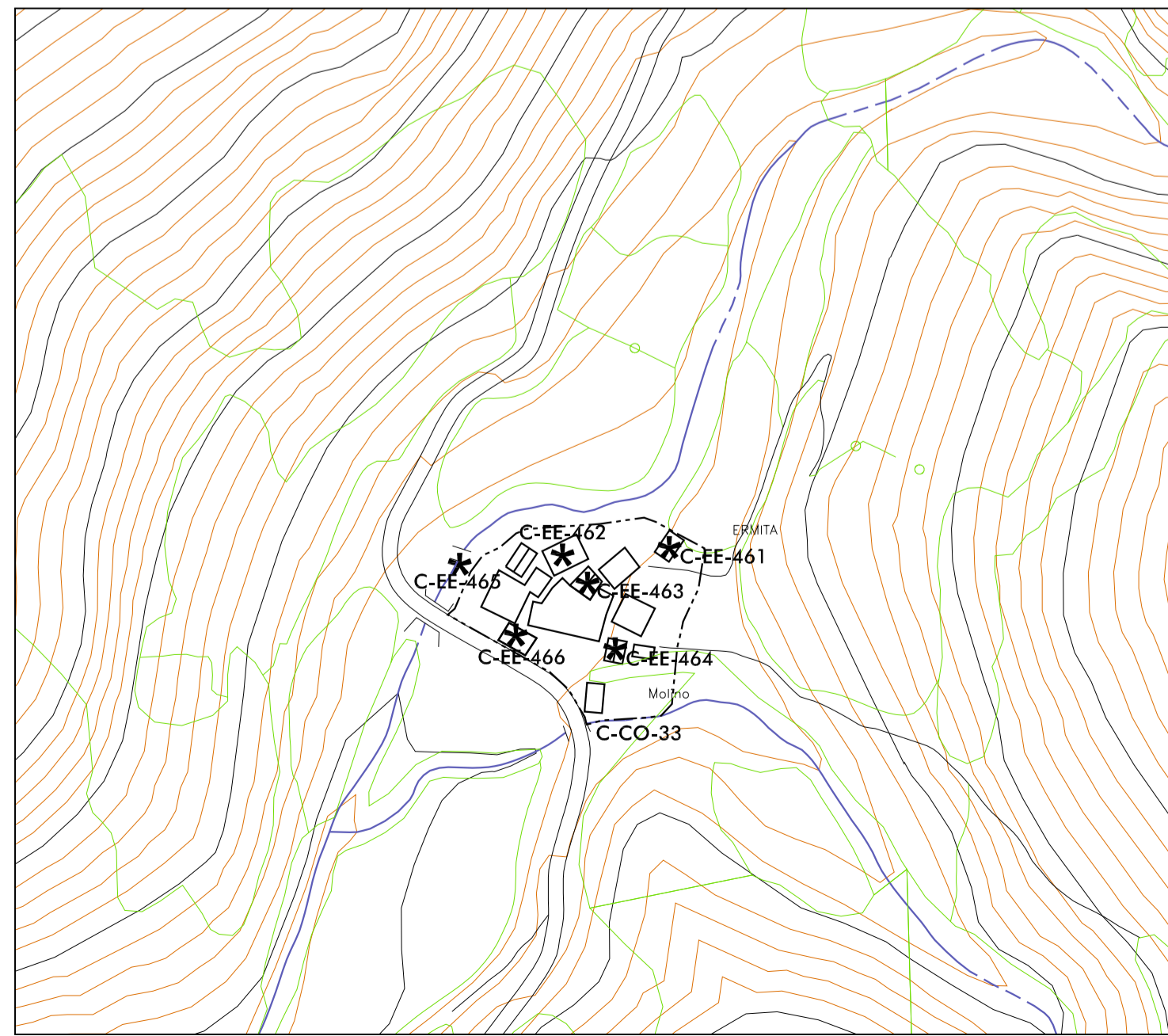
MONÓN



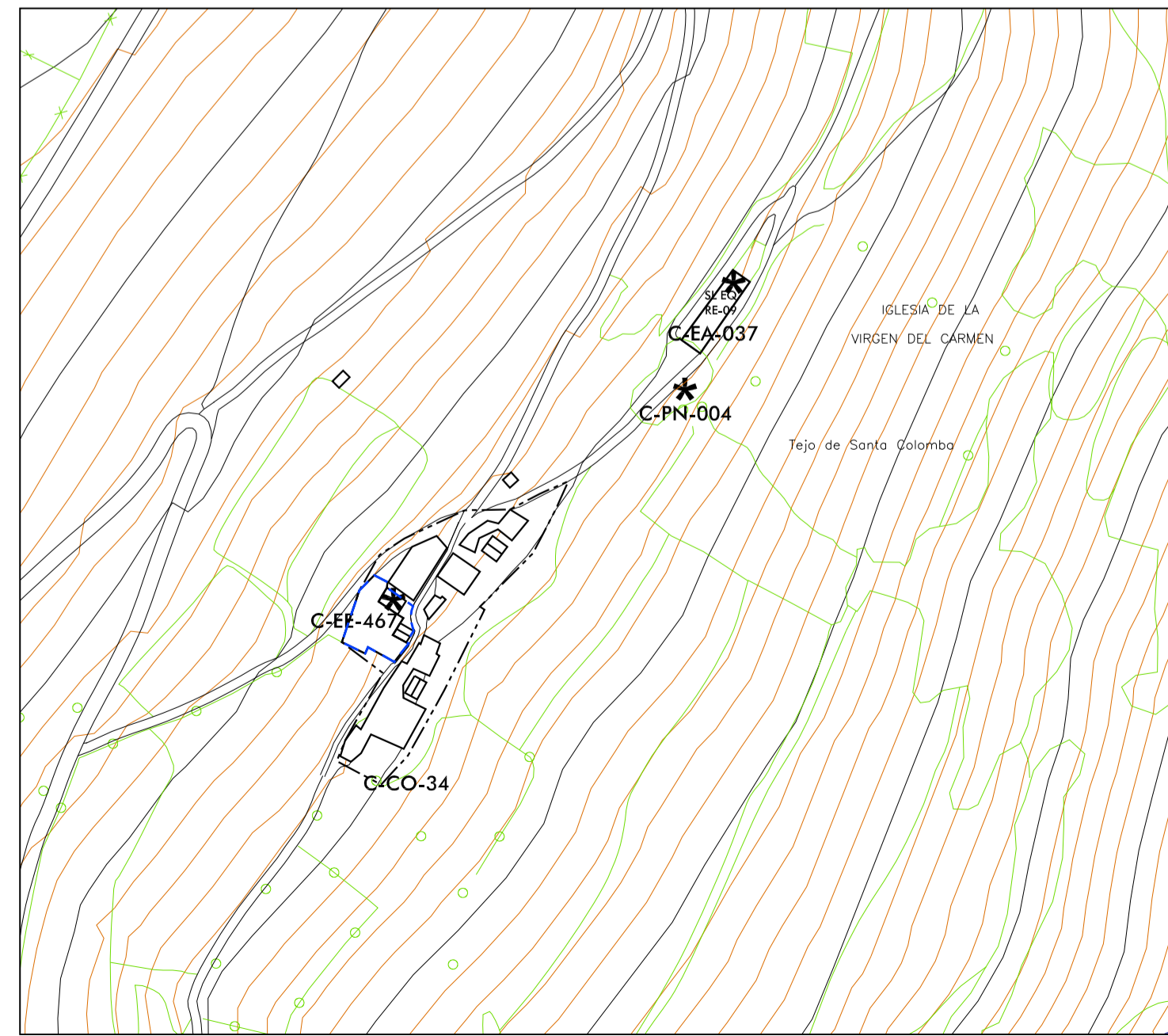
MURIELLOS



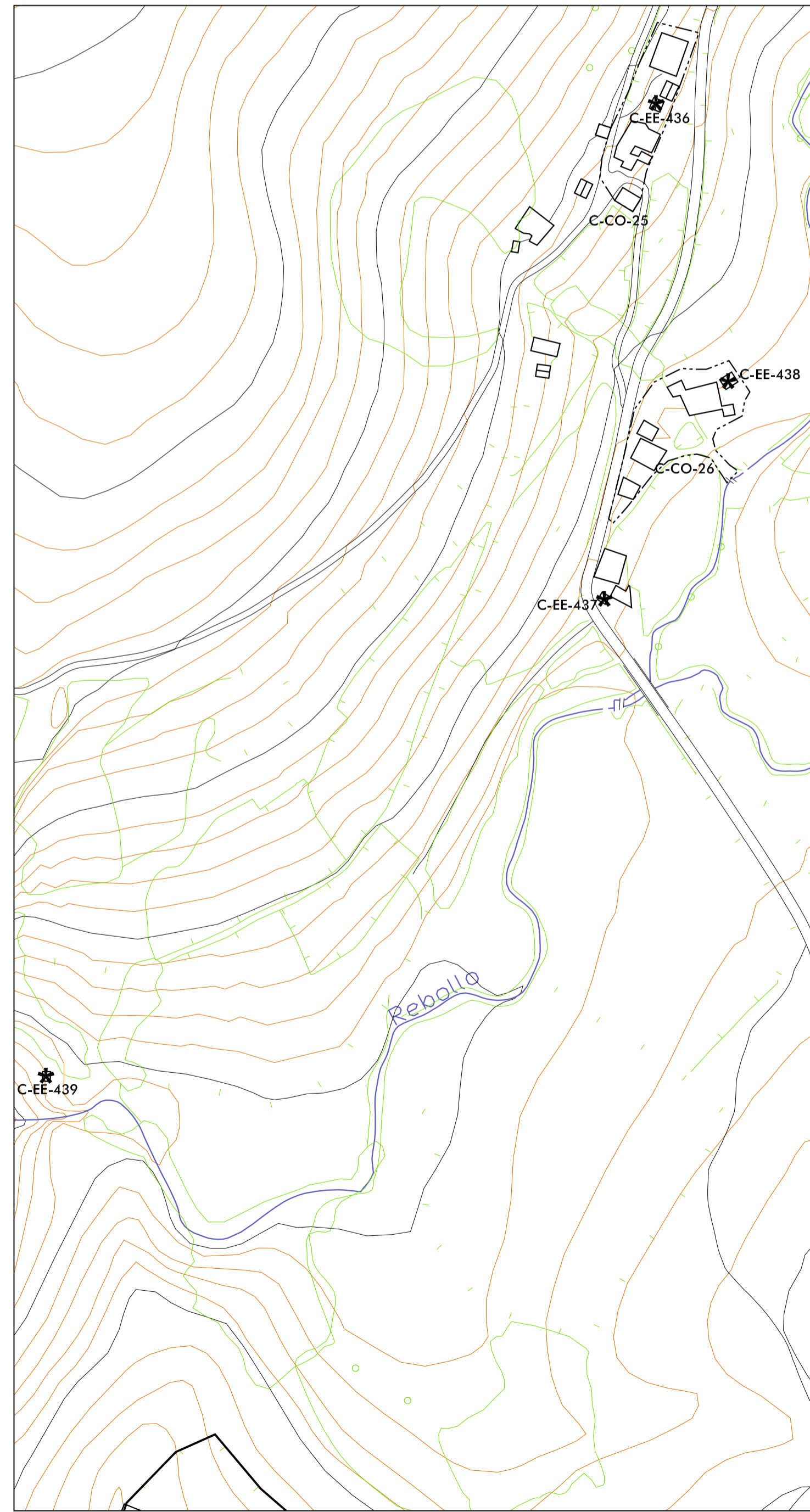
PORQUERA, LA



PONTENOVA



SANTA COLOMA



EL REBOLLO

BIEN DE INTERÉS CULTURAL			
B-CH	CONJUNTO HISTÓRICO	B-ZA	ZONA ARQUEOLÓGICA
B-SH	SITIO HISTÓRICO	B-MO	MONUMENTO
B-JH	JARDÍN HISTÓRICO		
- - - ENTORNO DE PROTECCIÓN DECLARADO			
- - - ENTORNO DE PROTECCIÓN PROPUESTO			
ELEMENTOS CATALOGABLES			
*	ELEMENTO CATALOGABLE	C-	E. CATALOGABLE, NÚMERO
CATEGORÍAS DE PROTECCIÓN			
CO	CONJUNTO	EL	ESPACIOS LIBRES
YA	YACIMIENTO ARQ.	EE	ELEM. ETNOGRÁFICO
PN	PATRIMONIO NATURAL	EI	ELEM. HISTÓRICO INDUSTRIAL
EA	ELEM. ARQUITECTÓNICO		ENTORNO DE PROTECCIÓN

PC-2-12B

PC-2-12B

AYUNTAMIENTO DE ALLANDE
CONCEJO DE ALLANDE. ASTURIAS
CATÁLOGO URBANÍSTICO
PLANOS DE CATÁLOGO

PARROQUIA DE SANTA COLOMA
LLANECES, MERES, MONÓN, MURIELLOS, LA PORQUERA PLANO Nº
PONTENOVA, EL REBOLLO, SANTA COLOMA

CATÁLOGO URBANÍSTICO **PC-2-12B**

ESCALA:
 1 : 2.000

rodriíguezvalbuena
ARQUITECTOS

Marzo 2015
 TEXTO REFUNDIDO